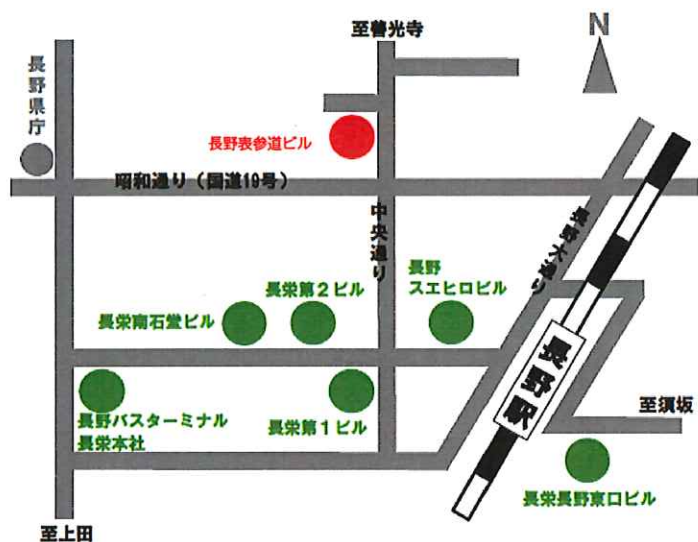


## 長野表参道ビル 案内図



## 長野表参道ビル



お問い合わせ先



本社 ビル営業部

〒380-8568

長野市岡田町 178-2 (長野バスターミナルビル 3F)

Tel 026-227-2233 Fax 026-227-2239

交通至便

リフレッシュルーム、喫煙室など、快適なオフィス空間を用意しております。



《ビル概要》

長野表参道ビル

【ビル写真】



喫煙室(2F)

【建物概要】

ビル名称：長野表参道ビル  
 所在地：長野市南長野(西後町)1597-1  
 所有者：株式会社長栄、八十二銀行、朝日生命保険相互会社  
 (区分所有方式)  
 敷地面積：3,412㎡  
 構造規模：鉄骨鉄筋コンクリート造 地上8階・地下1階建  
 建築面積：1,548㎡  
 延床面積：10,610㎡  
 設計施工：清水建設株式会社  
 竣工：昭和53年9月  
 改装ほか：平成17年耐震・改装工事

【設備概要】

エレベーター：乗用2基  
 駐車場：自走式立体駐車場 207台  
 冷暖房：24時間運転・個別空調・冷暖切替はビル側で操作  
 天井高：2.50m  
 床荷重：300kg/㎡  
 電源容量：40VA/㎡  
 光ケーブル：有り  
 その他：喫煙室、リフレッシュコーナー(2F)

《貸室条件》

長野表参道ビル

【各階条件】

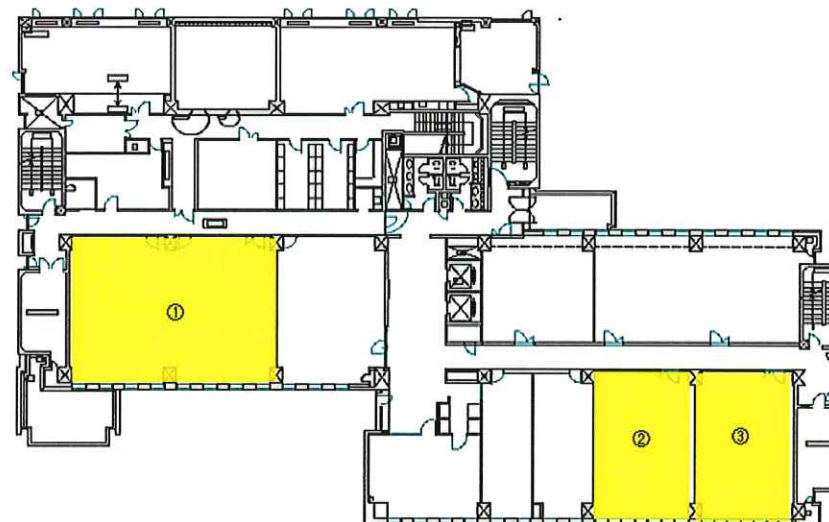
(令和6年4月)

	階数	用途	契約面積	賃料：応談
①	2F	事務所	43.33坪	敷金：応談
②	2F	事務所	20.71坪	駐車料金：応談
③	2F	事務所	21.18坪	

【貸室平面図】



2階



《ビル概要》

長野表参道ビル

【ビル写真】



喫煙室(2F)

【建物概要】

ビル名称：長野表参道ビル  
所在地：長野市南長野(西後町)1597-1  
所有者：株式会社長栄、八十二銀行、朝日生命保険相互会社  
(区分所有方式)  
敷地面積：3,412㎡  
構造規模：鉄骨鉄筋コンクリート造 地上8階・地下1階建  
建築面積：1,548㎡  
延床面積：10,610㎡  
設計施工：清水建設株式会社  
竣工：昭和53年9月  
改装ほか：平成17年耐震・改装工事

【設備概要】

エレベーター：乗用2基  
駐車場：自走式立体駐車場 207台  
冷暖房：24時間運転・個別空調・冷暖切替はビル側で操作  
天井高：2.50m  
床荷重：300kg/㎡  
電源容量：40VA/㎡  
光ケーブル：有り  
その他：喫煙室、リフレッシュコーナー(2F)

《貸室条件》

長野表参道ビル

【各階条件】

(令和6年4月)

	階数	用途	契約面積
①	3F	事務所	126.75 坪
②	3F	事務所	148.02 坪
③	4F	事務所	42 坪
①	5F	事務所	129.04 坪
②	5F	事務所	147.71 坪

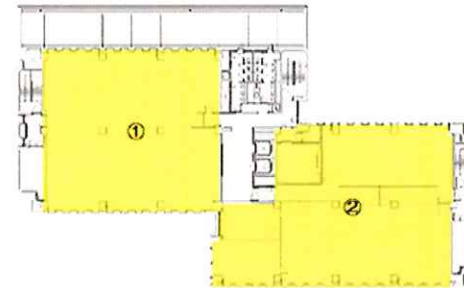
賃料：応談  
共益費：月額 3,630 円/坪(税込)  
敷金：応談  
駐車料金：応談

※契約可能日：原状回復工事に2カ月程度必要

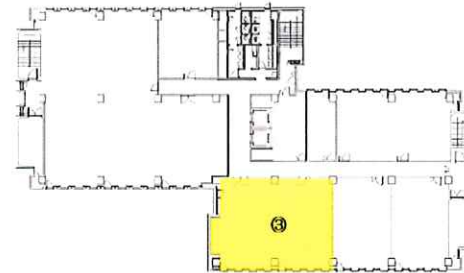
【貸室平面図】



3F 5F



4F



《ビル概要》

長野表参道ビル

【ビル写真】



喫煙室(2F)

【建物概要】

ビル名称：長野表参道ビル  
 所在地：長野市南長野(西後町)1597-1  
 所有者：株式会社長栄、八十二銀行、朝日生命保険相互会社  
 (区分所有方式)  
 敷地面積：3,412㎡  
 構造規模：鉄骨鉄筋コンクリート造 地上8階・地下1階建  
 建築面積：1,548㎡  
 延床面積：10,610㎡  
 設計施工：清水建設株式会社  
 竣工：昭和53年9月  
 改装ほか：平成17年耐震・改装工事

【設備概要】

エレベーター：乗用2基  
 駐車場：自走式立体駐車場 207台  
 冷暖房：24時間運転・個別空調・冷暖切替はビル側で操作  
 天井高：2.50m  
 床荷重：300kg/㎡  
 電源容量：40VA/㎡  
 光ケーブル：有り  
 その他：喫煙室、リフレッシュコーナー(2F)

《貸室条件》

長野表参道ビル

【各階条件】

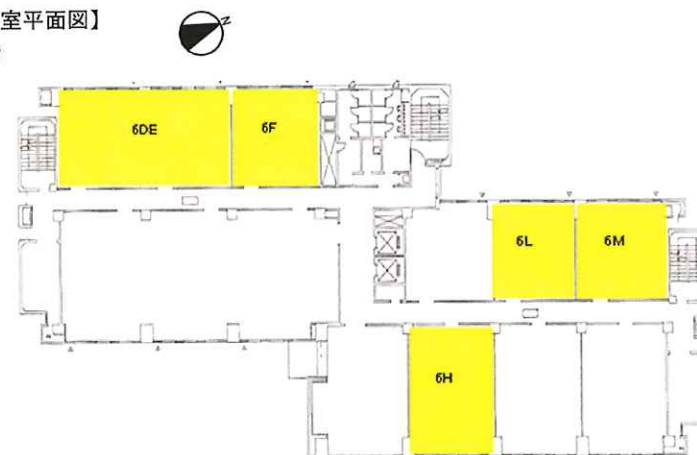
(令和6年4月)

階数	区画	用途	契約面積
6F	D・E	事務所	33.71 坪
6F	F	事務所	17.09 坪
6F	H	事務所	21.57 坪
6F	L	事務所	16.61 坪
6F	M	事務所	17.10 坪
7F	B・C	事務所	40.24 坪
7F	L	事務所	7.66 坪

賃料 応談  
 共益費 月額 3,630 円/坪(税込)  
 敷金 応談  
 駐車料金 応談

【貸室平面図】

6階



7階

