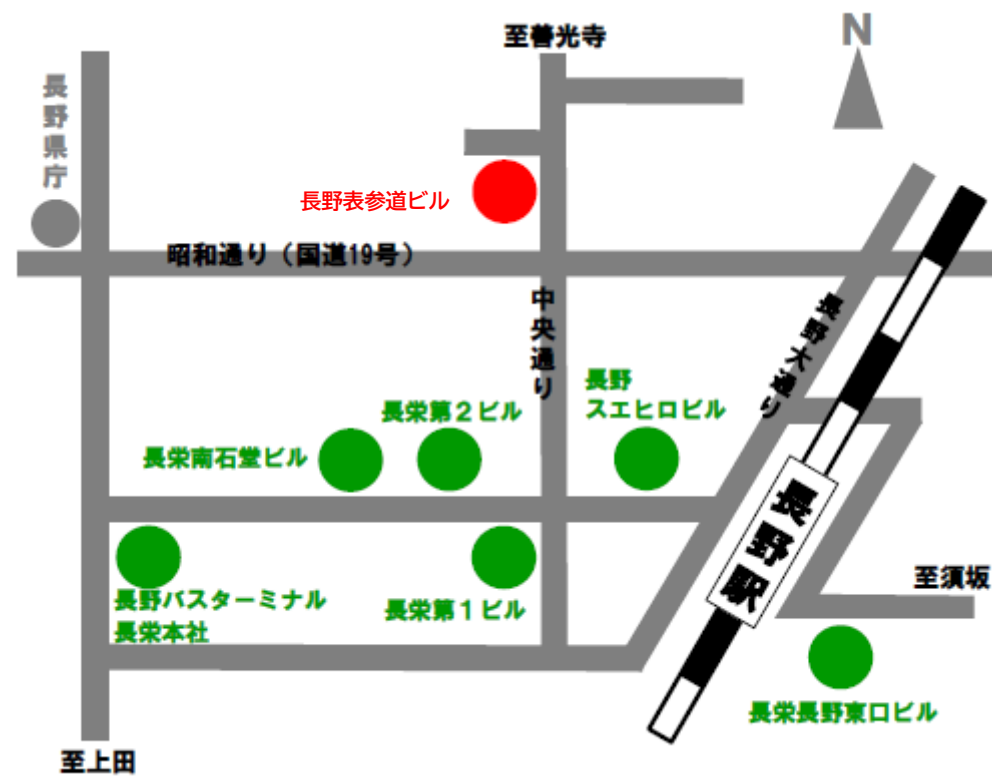


長野表参道ビル 案内図



長野表参道ビル



お問い合わせ先
 株式会社 長栄

本社 ビル営業部

〒380-8568

長野市岡田町 178-2 (長野バスターミナルビル 3F)

Tel 026-227-2233 Fax 026-227-2239

交通至便

リフレッシュルーム、喫煙室など、快適なオフィス空間を用意しております。

 不動産マネジメント
株式会社 長栄

《ビル概要》

長野表参道ビル

【ビル写真】



喫煙室(2F)

【建物概要】

ビル名称：長野表参道ビル
所在地：長野市南長野(西後町)1597-1
所有者：株式会社長栄、株式会社八十二銀行
(区分所有方式)

敷地面積：3,412㎡
構造規模：鉄骨鉄筋コンクリート造 地上8階・地下1階建
建築面積：1,548㎡
延床面積：10,610㎡
設計施工：清水建設株式会社
竣工：昭和53年9月
改装ほか：平成17年耐震・改装工事

【設備概要】

エレベーター：乗用2基
駐車場：自走式立体駐車場 207台
冷暖房：24時間運転・個別空調・冷暖切替はビル側で操作
天井高：2.50m
床荷重：300kg/㎡
電源容量：40VA/㎡
光ケーブル：有り
その他：喫煙室、リフレッシュコーナー(2F)

《貸室条件》

長野表参道ビル

【各階条件】

(令和6年11月)

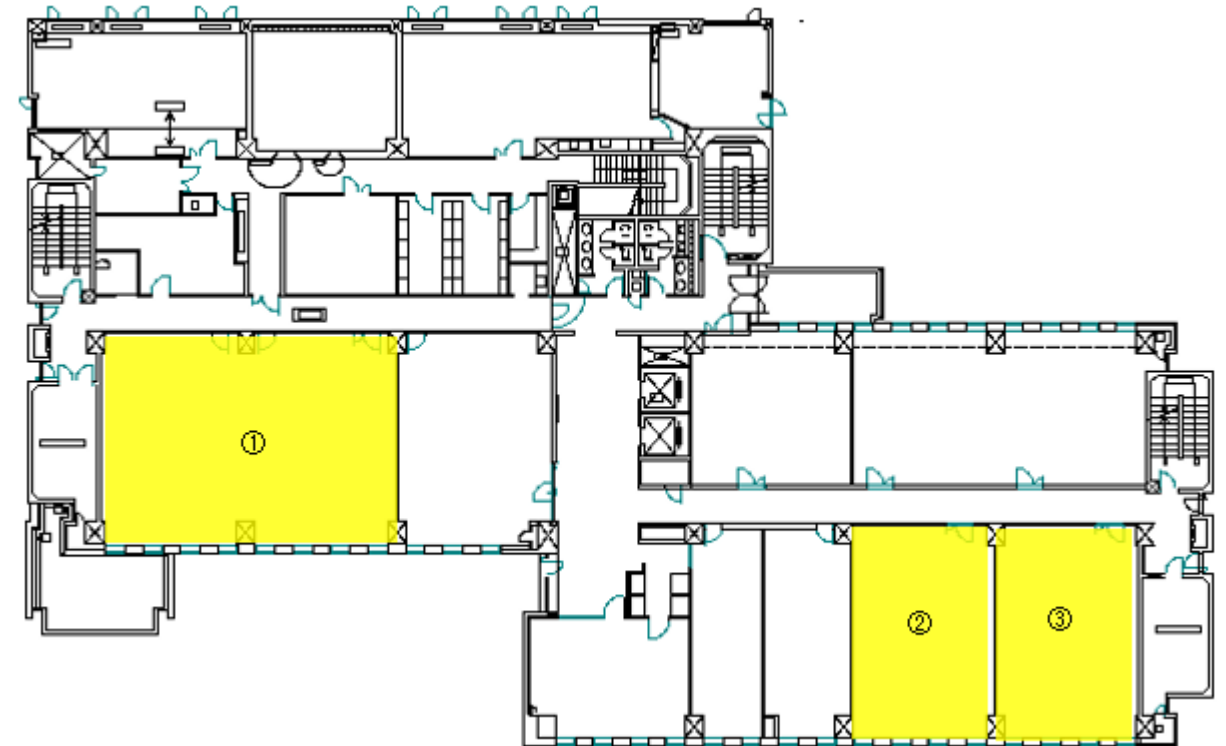
	階数	用途	契約面積
①	2F	事務所	43.33 坪
②	2F	事務所	20.71 坪
③	2F	事務所	21.18 坪

賃料：応談
敷金：応談
駐車料金：応談

【貸室平面図】



2階



【ビル写真】



喫煙室(2F)

【建物概要】

ビル名称：長野表参道ビル
 所在地：長野市南長野(西後町)1597-1
 所有者：株式会社長栄、株式会社八十二銀行
 (区分所有方式)
 敷地面積：3,412㎡
 構造規模：鉄骨鉄筋コンクリート造 地上8階・地下1階建
 建築面積：1,548㎡
 延床面積：10,610㎡
 設計施工：清水建設株式会社
 竣工：昭和53年9月
 改装ほか：平成17年耐震・改装工事

【設備概要】

エレベーター：乗用2基
 駐車場：自走式立体駐車場 207台
 冷暖房：24時間運転・個別空調・冷暖切替はビル側で操作
 天井高：2.50m
 床荷重：300kg/㎡
 電源容量：40VA/㎡
 光ケーブル：有り
 その他：喫煙室、リフレッシュコーナー(2F)

【各階条件】

(令和6年11月)

	階数	用途	契約面積
①	3F	事務所	126.75坪
②	3F	事務所	148.02坪
③	4F	事務所	42坪
①	5F	事務所	129.04坪
②	5F	事務所	147.71坪

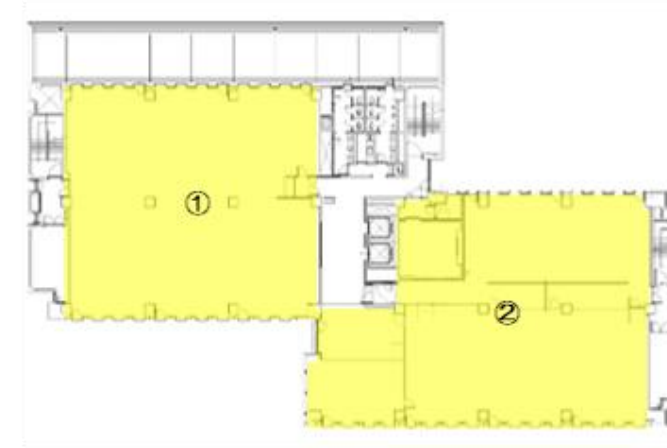
賃料：応談
 共益費：月額 3,630 円/坪(税込)
 敷金：応談
 駐車料金：応談

※契約可能日：原状回復工事に2カ月程度必要

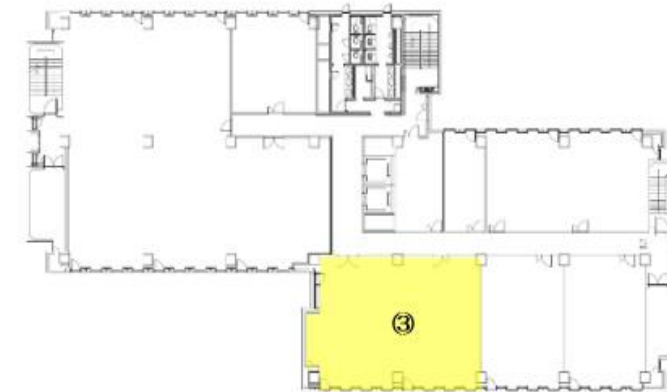
【貸室平面図】



3F 5F



4F



《ビル概要》

長野表参道ビル

【ビル写真】



喫煙室(2F)

【建物概要】

ビル名称：長野表参道ビル
 所在地：長野市南長野(西後町)1597-1
 所有者：株式会社長栄、株式会社八十二銀行
 (区分所有方式)

敷地面積：3,412㎡
 構造規模：鉄骨鉄筋コンクリート造 地上8階・地下1階建
 建築面積：1,548㎡
 延床面積：10,610㎡
 設計施工：清水建設株式会社
 竣工：昭和53年9月
 改装ほか：平成17年耐震・改装工事

【設備概要】

エレベーター：乗用2基
 駐車場：自走式立体駐車場 207台
 冷暖房：24時間運転・個別空調・冷暖切替はビル側で操作
 天井高：2.50m
 床荷重：300kg/㎡
 電源容量：40VA/㎡
 光ケーブル：有り
 その他：喫煙室、リフレッシュコーナー(2F)

《貸室条件》

長野表参道ビル

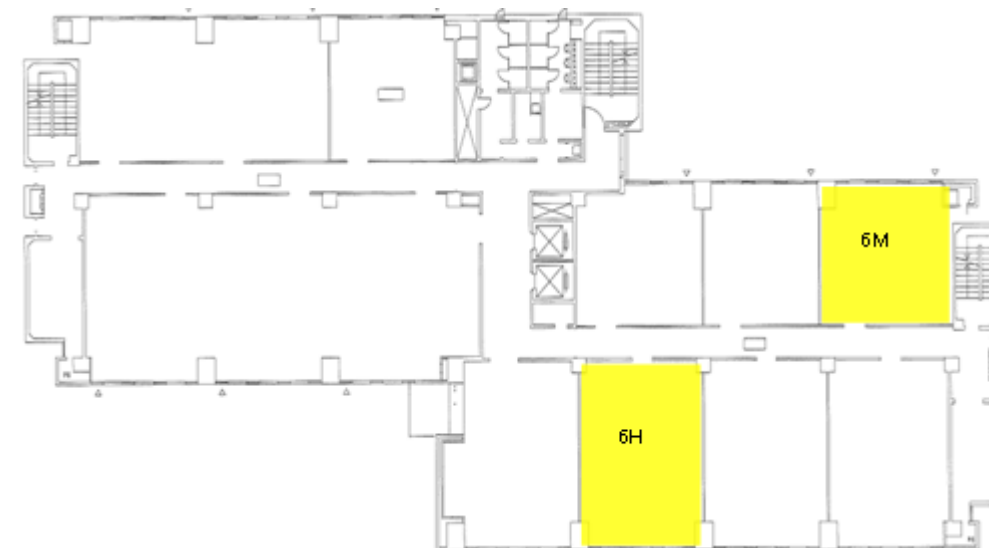
【各階条件】

(令和6年11月)

階数	区画	用途	契約面積	賃料	応談
6F	H	事務所	21.57 坪	共益費	月額 3,630 円/坪(税込)
6F	M	事務所	17.10 坪	敷金	応談
7F	L	事務所	7.66 坪	駐車料金	応談

【貸室平面図】

6階



7階

