

# 八十二大宮ビル



OFFICE  
RENEWAL

快適なオフィスとしての機能性を重視いたしました

## ☆ 次世代のオフィスニーズに応じて



エントランス

- ◎ O A フロアー
- ◎ 個別空調方式
- ◎ 机上照明 600Lx
- ◎ リフレッシュコーナー各階設置
- ◎ 身障者トイレ 2 階に設置
- ◎ 機械警備システム

## ■ 【建物概要】

|      |                                      |
|------|--------------------------------------|
| ビル名称 | : 八十二大宮ビル                            |
| 所在地  | : 〒330-0854 さいたま市大宮区桜木町 1-11-3       |
| 所有者  | : 株式会社長栄                             |
| 敷地面積 | : 1,420.00m <sup>2</sup> (429.55坪)   |
| 構造規模 | : 鉄骨鉄筋コンクリート造 地下1階、地上8階建             |
| 建築面積 | : 881.23m <sup>2</sup> (266.57坪)     |
| 延床面積 | : 5,625.42m <sup>2</sup> (1,701.68坪) |
| 設計施工 | : 清水建設株式会社                           |
| 竣工   | : 昭和61年11月                           |
| 改修   | : 平成16年 9月                           |

## ■ 【設備概要】

|        |  |
|--------|--|
| エレベーター | : 乗用2基<br>(各13人乗 900kg・1基は身障者対応)                         |
| 駐車場    | : 縦列型タワーパーク 58台収容  |
| 空調設備   | : 天井カセット型パッケージエアコン 個別空調方式                                |
| 天井高    | : 2~7階 2,520mm (O A フロアー H80mm除く)                        |
| 床荷重    | : 2階・5~7階 300kg/m <sup>2</sup> 3~4階 500kg/m <sup>2</sup> |

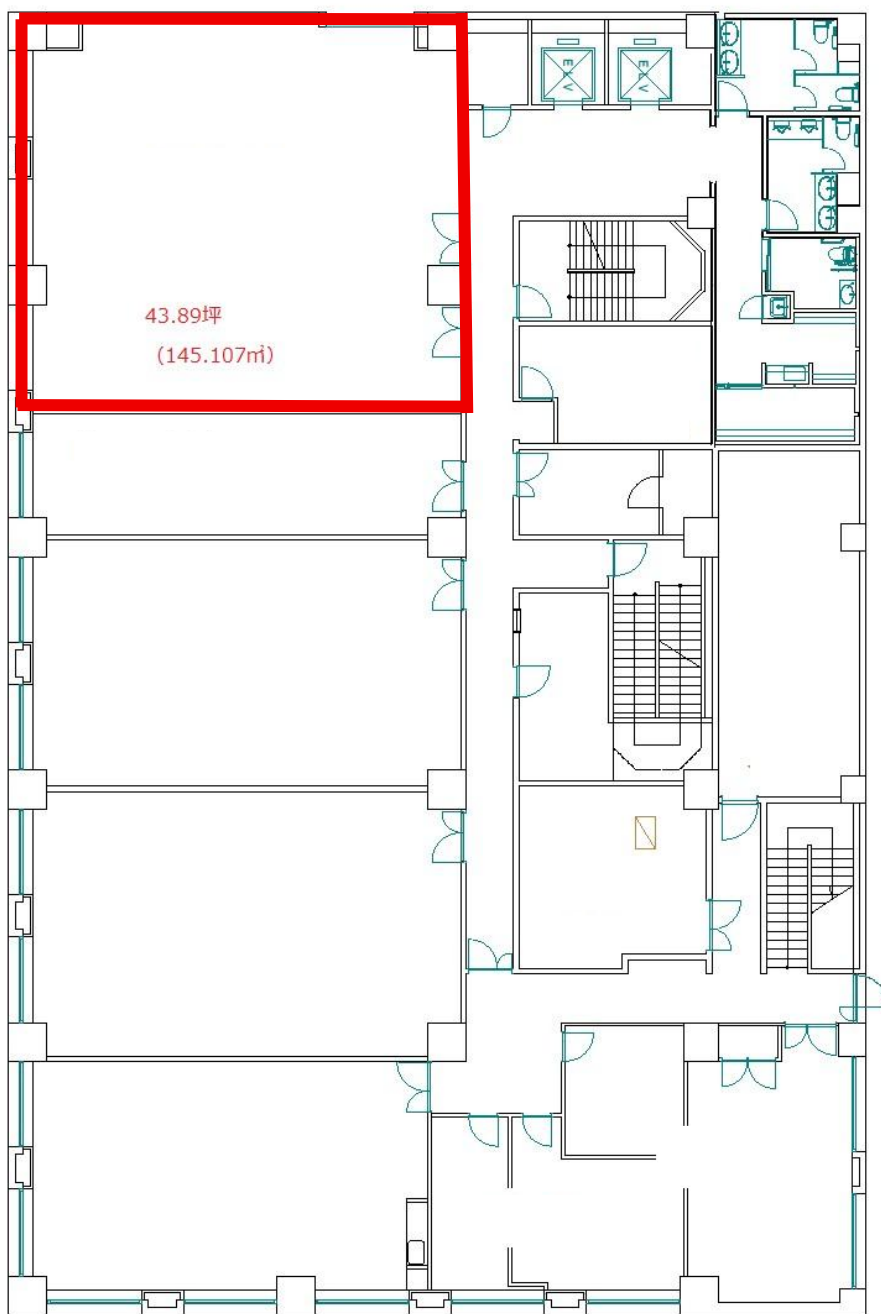
■【各階条件】

| 階数   | 用途  | 契約面積   |
|------|-----|--------|
| ① 2階 | 事務室 | 43.89坪 |

賃料 月額 15,500円/坪  
共益費 月額 3,500円/坪  
敷金 月額賃料の12か月分  
駐車料金 月額 35,000円/台  
(消費税等は各々金額に別途加算)

貸室平面図

① 2階

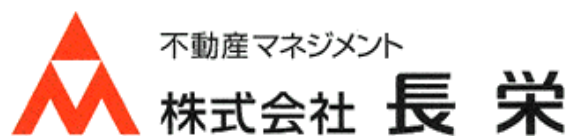


# 八十二大宮ビル案内図



交通 JR大宮駅西口 徒歩5分

○募集窓口



さいたま市大宮区桜木町 1-11-3

八十二大宮ビル

TEL 048-648-8164